

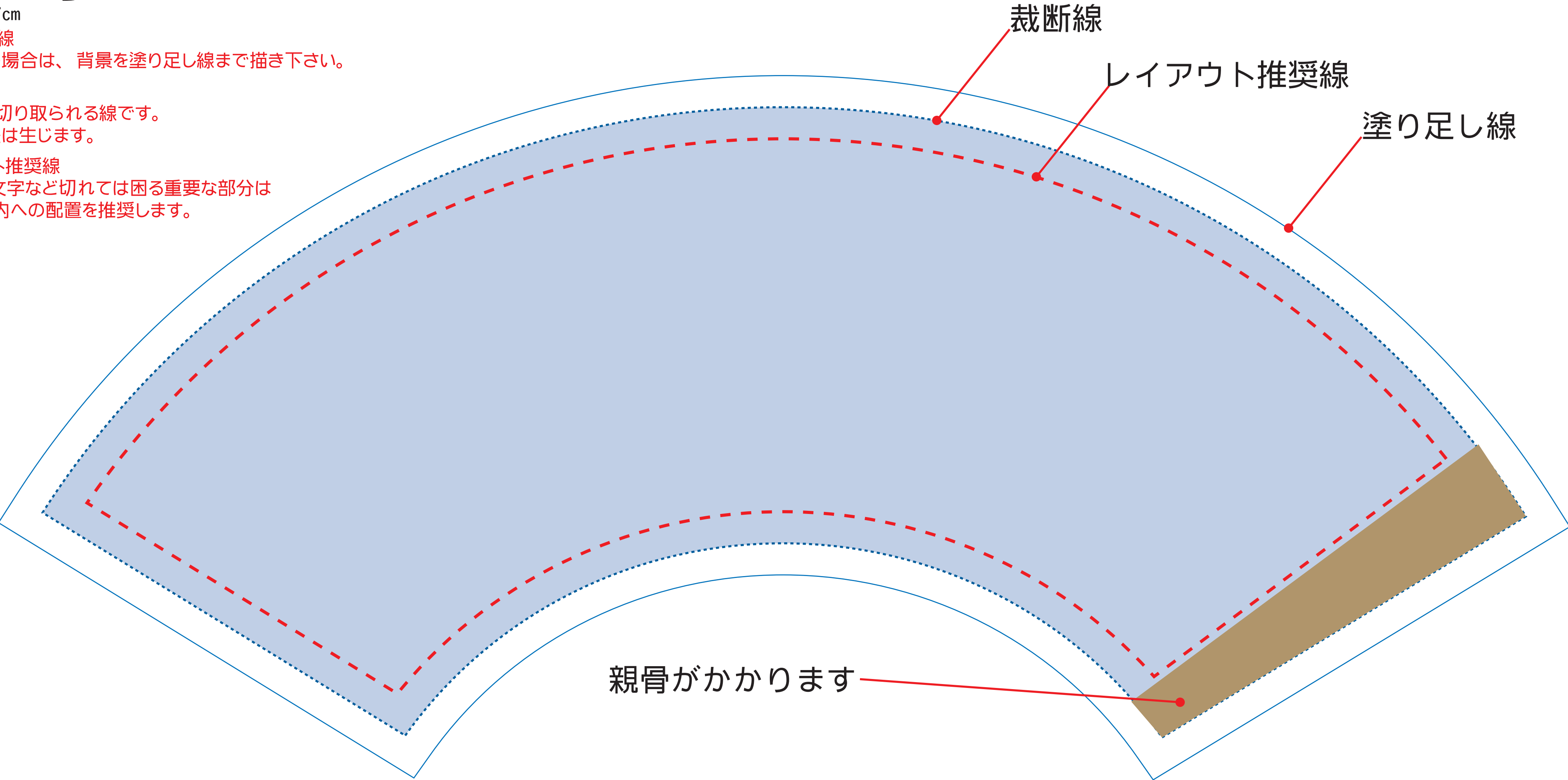
# 扇子9寸 ダブル

長さ：約27cm

●塗り足し線  
全面印刷の場合は、背景を塗り足し線まで描き下さい。

●裁断線  
裁断により切り取られる線です。  
多少の誤差は生じます。

●レイアウト推奨線  
イラストや文字など切れては困る重要な部分は  
赤のライン内への配置を推奨します。



裁断線

レイアウト推奨線

塗り足し線

親骨がかかります