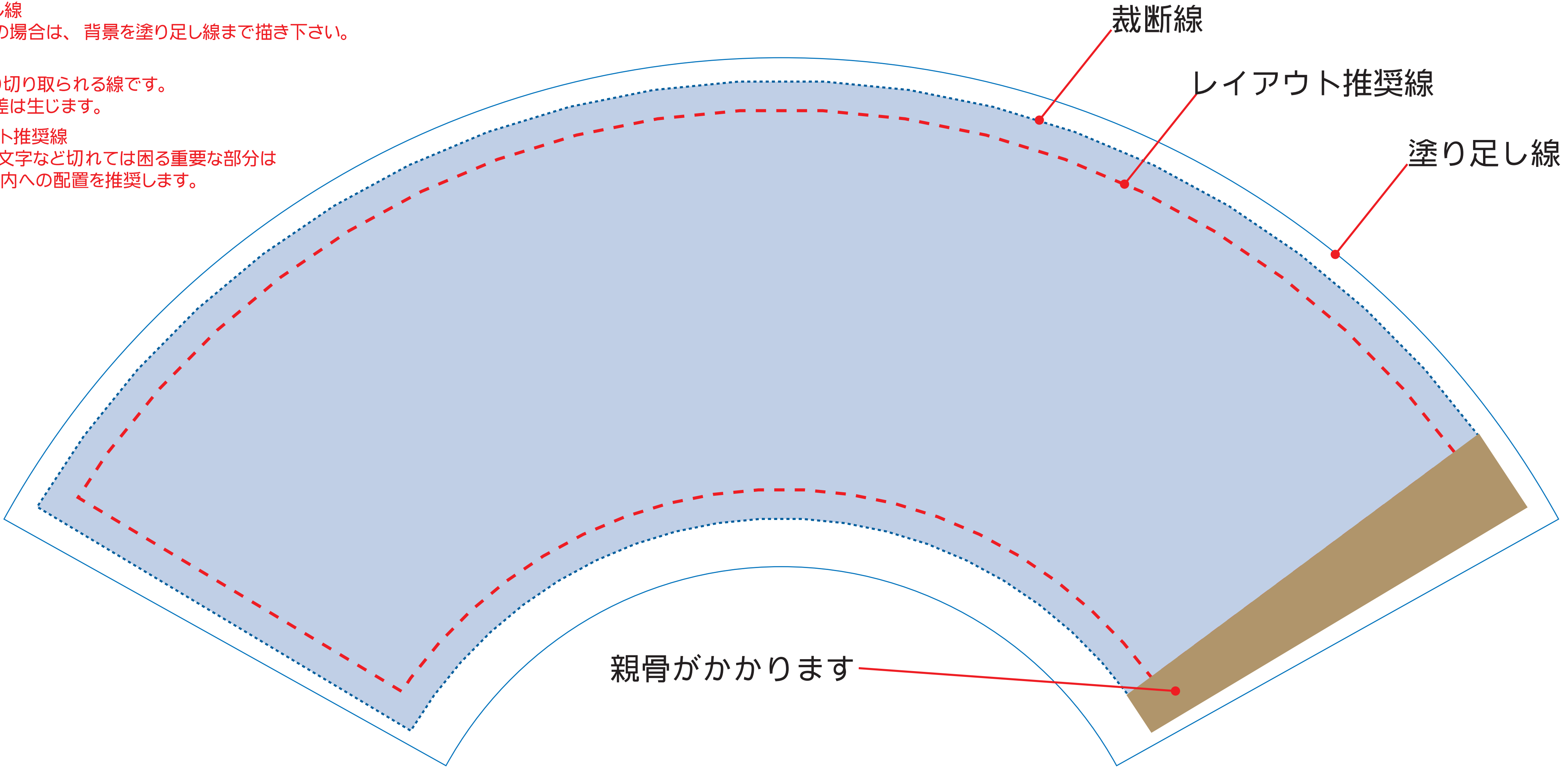


扇子9寸

- 塗り足し線
全面印刷の場合は、背景を塗り足し線まで描き下さい。
- 裁断線
裁断により切り取られる線です。
多少の誤差は生じます。
- レイアウト推奨線
イラストや文字など切れては困る重要な部分は
赤のライン内への配置を推奨します。



裁断線

レイアウト推奨線

塗り足し線

親骨がかかります